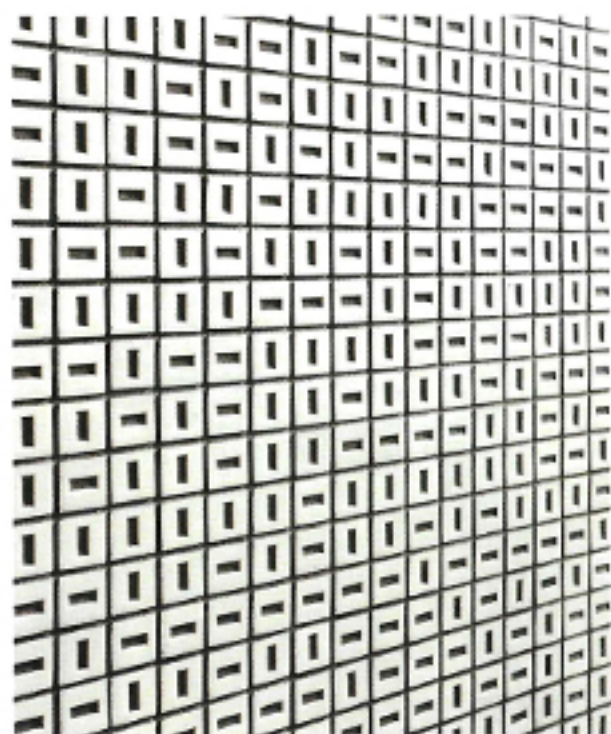


Giovani designer ripensano il progetto in chiave grafica e giocosa. Le sfumature della terra vestono le superfici



1. Simone Bonanni, designer classe 1989, firma per il brand **M+** il progetto **Flicker**. Un piccolo rettangolo scavato diventa il tratto grafico su una tessera quadrata, mm 20x20, in gres. In fase di posa l'impronta si riempie con lo stucco e il disegno si completa generando movimenti inediti sulle pareti. simonebonanni.com, mplusdesign.it **2.** Grandi lastre in gres porcellanato, definite da nove colori (morbidi, terrosi e polverosi), richiamano la matericità della resina e contraddistinguono la collezione **Essential Mood** di **Florim**. florim.com **3.** È un divertissement di design **I Giorni Calendar**, un calendario perpetuo disegnato da **Finemateria** per **QuadroDesign**. L'accessorio è composto da tre singoli cilindri in acciaio (su una base in legno di rovere), su cui sono incisi giorni, mesi e anni, da far ruotare in maniera indipendente l'uno dall'altro. quadrodesign.it

